



Numéro d'article : 1025.25.02

Dimensions* : 988 x 170 x 166 mm

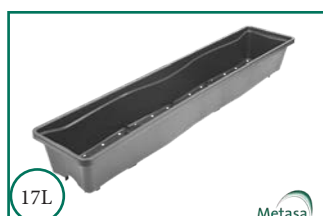
Ce récipient à substrat MetaWave convient à la culture de fraises poussant en serre, sur des cultures étagées et dans des buttes de substrat et des buttes de substrat en fil métallique. Les multiples ouvertures de drainage assurent une évacuation optimale de l'eau et le bac permet une répartition idéale des plantes, car il y a moins d'espaces entre elles. Sur la face inférieure, le bac est équipé de pieds qui empêchent la croissance des racines.



Numéro d'article : 1025.25.04

Dimensions* : 487 x 194 x 136 mm

Le récipient à substrat MetaMulti est idéal comme porte-substrat pour la culture des fraises. Sa profondeur de 13 centimètres en fait le récipient parfait pour la plantation de plantes poussant sur tray. Il convient également parfaitement à la butte de substrat en fil.



Numéro d'article : 1025.25.05

Dimensions* : 988 x 202 x 142 mm

Le récipient MetaWave **Substrat Plus** est un autre récipient à substrat pour les cultures étagées. Il convient parfaitement à la butte de substrat Metasa qui peut être formée avec notre butteuse (appareil de location) de manière facile et rapide. Les fraisières peuvent ainsi être placés côte à côte dans le sens de la largeur, au lieu de la disposition habituelle décalée.



Numéro d'article : 1025.25.06

Dimensions* : 247 x 247 x 256 mm

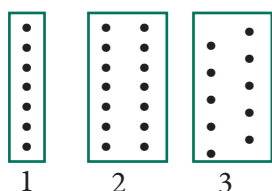
Le pot de 10 litres convient aux différentes cultures, p. ex. mûres et framboises (d'automne). Le pot peut être placé dans un caniveau de drainage de la collecte de l'eau de drainage et il est fabriqué à partir de matériaux recyclés pour une utilisation à long terme. Les ouvertures de drainage latérales sont une option supplémentaire pour un drainage encore plus efficace.



Numéro d'article : 1025.25.07

Dimensions* : 484 x 173 x 185 mm

Notre conteneur d'un demi-mètre a un contenu de huit litres. Ce récipient à substrat convient non seulement aux cultures en serre, mais aussi aux cultures étagées. Ce récipient à substrat convient non seulement aux cultures en serre, mais aussi aux cultures étagées.



Possibilités de plantation dans les conteneurs :

- 1 l'un derrière l'autre
- 2 côte à côte
- 3 décalé l'un derrière l'autre

**Vous êtes à la recherche de conteneurs à ronces ou de modèles spéciaux ?
N'hésitez pas à nous contacter, votre équipe Metasa se fera un plaisir de vous aider.**

Pouvant s'utiliser pour les cultures suivantes :

mûres

fraises

framboises

Applications :

✓ butte de substrat en fil métallique à 1 et 2 rangées

✓ culture étagée à 1 et 2 rangées

✓ butte de substrat à 1 et 2 rangées

*Les données, poids et dimensions indiqués peuvent présenter des tolérances dues à la production. Aucune garantie juridiquement contraignante quant à certaines propriétés ne peut être déduite de ces informations. Sous réserve d'erreurs et de modifications.