



Artikel-Nummer: 1025.25.02

Maße*: 988 x 170 x 166 mm (B x T x H)

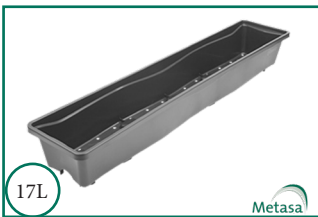
Dieser **MetaWave Substratbehälter** eignet sich für den Anbau von Erdbeeren im Gewächshaus, auf Stellagen und in Substrat- und Drahtsubstratdämmen. Die vielen Entwässerungsöffnungen sorgen für eine optimale Entwässerung und der Behälter ermöglicht eine ideale Pflanzenverteilung, da es weniger Zwischenräume gibt. Auf der Unterseite ist der Behälter mit Füßen ausgerüstet, die das Wurzelwachstum verhindern.



Artikel-Nummer: 1025.25.04

Maße*: 487 x 194 x 136 mm (B x T x H)

Der **MetaMulti Substratbehälter** ist ideal als Behälter für den Erdbeeranbau geeignet. Durch seine Tiefe von 13 Zentimetern ist er der perfekte Behälter für die Pflanzung von Traypflanzen. Er eignet sich auch hervorragend für den Draht Substratdamm.



Artikel-Nummer: 1025.25.05

Maße*: 988 x 202 x 142 mm (B x T x H)

Der **MetaWavePlus Substratbehälter** ist ein Neuer, weiterer Behälter für den Stellagenanbau. Er eignet sich auch perfekt für den Metasa Substratdamm, der mit unserem **Metasa Dammformer (Leihgerät)** einfach und schnell hochgezogen werden kann. So können Erdbeerpflanzen einfach in der Breite nebeneinander stehen, anstatt in der üblichen versetzten Aufstellung.



Artikel-Nummer: 1025.25.06

Maße*: 247 x 247 x 256 mm (B x T x H)

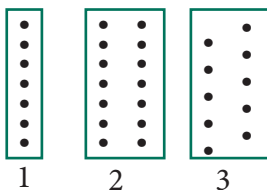
Der 10-Liter-Topf ist gut für verschiedene Kulturen geeignet, zum Beispiel für Brombeeren und (Herbst-)Himbeeren. Der Topf kann in eine Entwässerungsrinne zur Sammlung von Entwässerungswasser gestellt werden und ist aus recyceltem Material für langjährigen Gebrauch hergestellt. Eine zusätzliche Option sind seitliche Entwässerungsöffnungen für eine noch bessere Entwässerung.



Artikel-Nummer: 1025.25.07

Maße*: 484 x 173 x 185 mm (B x T x H)

Unser Halbmeterbehälter hat einen Inhalt von 8 Litern. Dieser Substratbehälter eignet sich nicht nur für den Gewächshausanbau, sondern auch für den Stellagenanbau. Er passt sowohl auf die moderne Stahlrinne als auch auf ein 51-mm-Rohr.



Bepflanzungsmöglichkeiten der Behälter

1. Hintereinander
2. Nebeneinander
3. Versetzt hintereinander

Sind Sie auf der Suche nach Brombeercontainern oder Sonderanfertigungen? Dann setzen Sie sich mit uns in Verbindung, Ihr Metasa Team hilft ihnen gerne weiter.

Kann für folgende Kulturen verwendet werden:

- Brombeeren
- Erdbeeren
- Himbeeren

Anwendungen

- ✓ Drahtsubstratdamm 1- + 2-reihig
- ✓ Stelage 1- + 2-reihig
- ✓ Substratdamm 1- + 2-reihig

*Bei angegebenen Daten, Gewichten und Maßen sind produktionsbedingte Toleranzen möglich. Aus diesen Informationen können keine rechtlich verbindlichen Zusicherungen bestimmter Eigenschaften abgeleitet werden. Irrtümer und Änderungen vorbehalten.

#1025.25.xx/ Datenblatt_LP // 03-2021 // V1.0